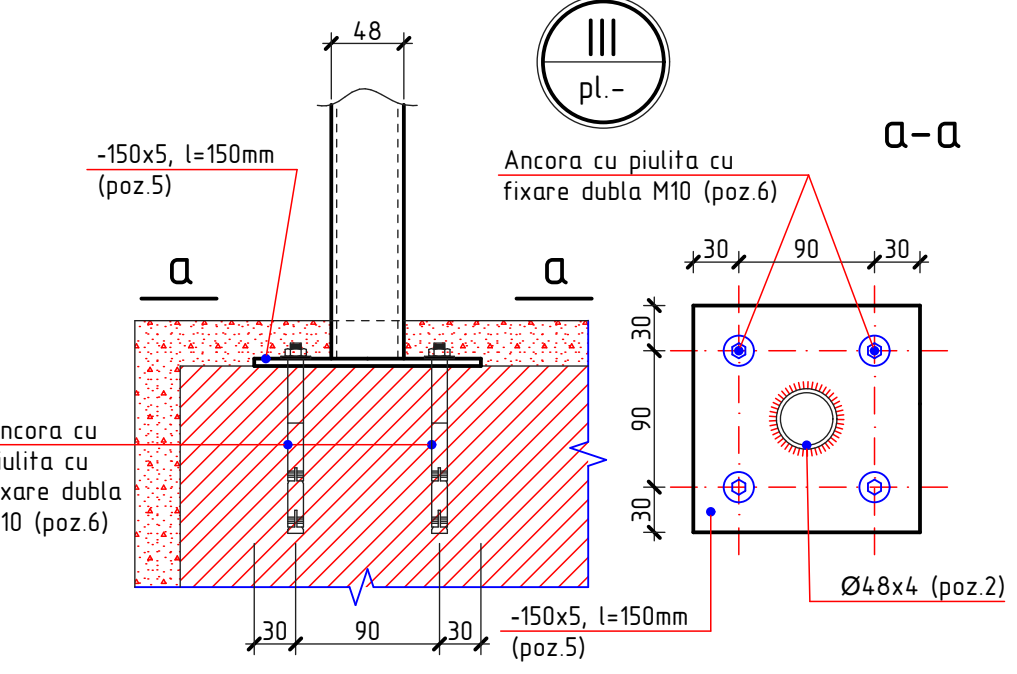
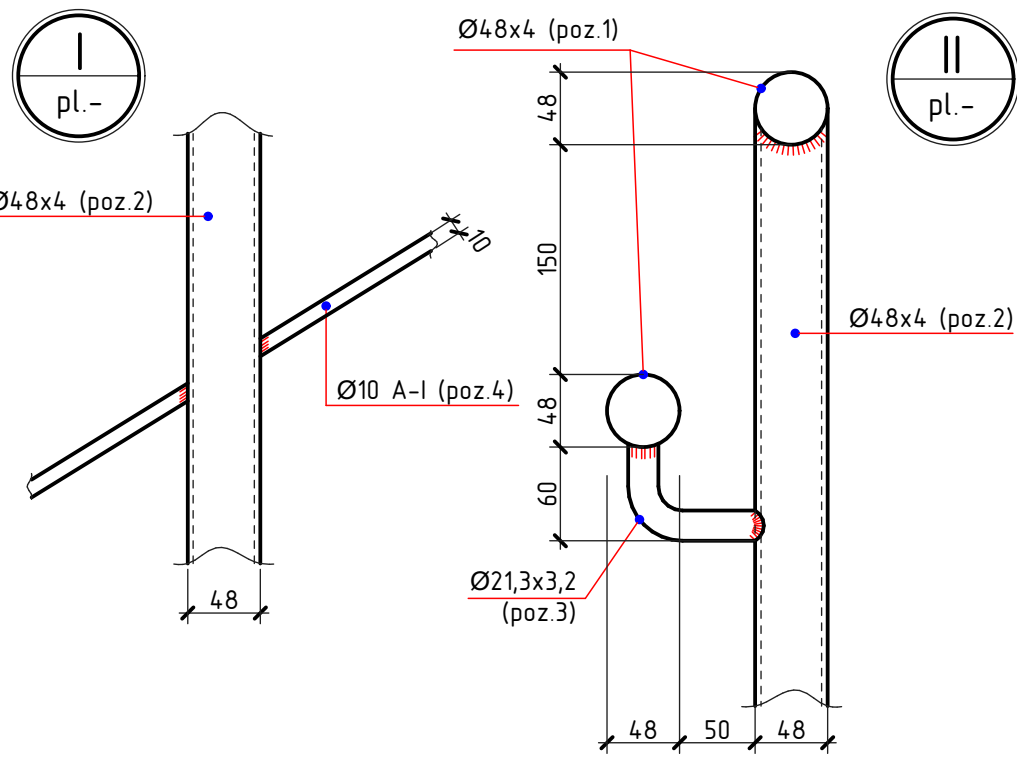
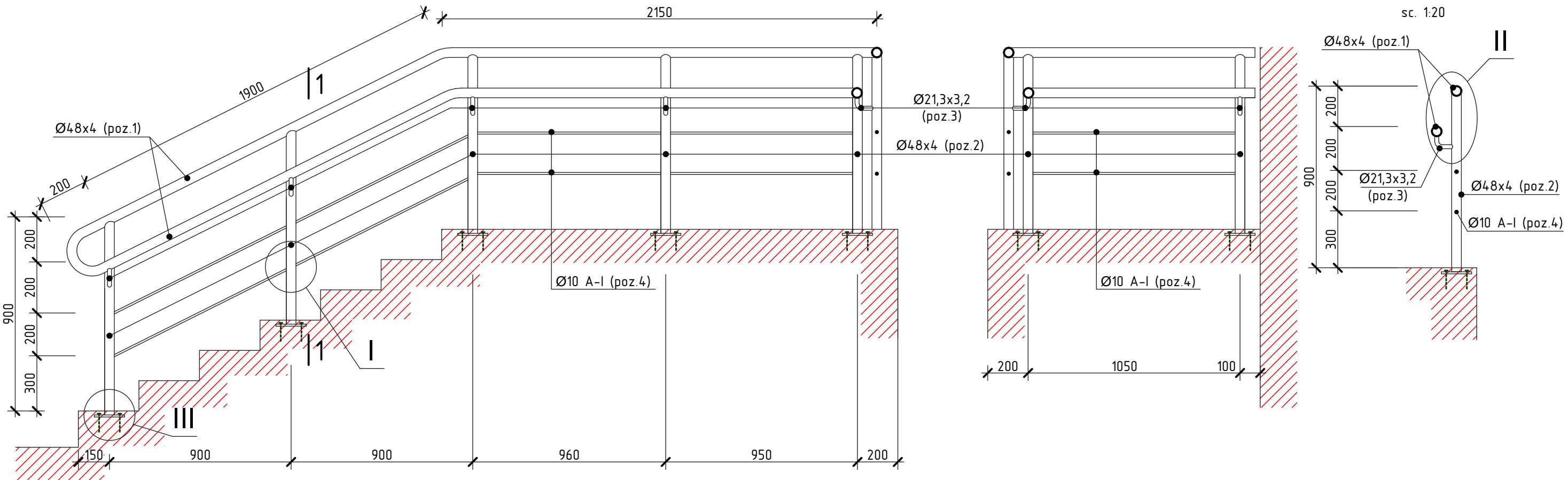


Balustrada din metal Bl-4

sc. 1:20



Specificatia materialelor

Poz.	Denumirea	Buc.	Masa un. kg	Nota
	Balustrada Bl-2	1		
1	Ø48x4 ГОСТ 3262-75 Σl=5,1m	-	4,34	22,13kg
2	Ø48x4 ГОСТ 3262-75 l=900mm	4	3,91	15,64kg
3	Ø21,3x3,2 ГОСТ 3262-75 l=140mm	4	0,2	0,8kg
4	Ø10 A-I ГОСТ 5781-82 Σl=4,2m	-	0,617	2,59kg
5	-150x5 ГОСТ 103-76 l=150mm	4	0,294	1,18kg
6	Ancora M10 ГОСТ 28778-90 l=100mm	16	0,091	1,456kg

OBIECTIV NR. - 19.03-D/21-1-SAC

Amenajarea teritoriului prin pavarea si dispunerea curtii interioare a institutiei timpurii nr.3 din str. Bulgara 98, mun. Balti

Mod.	Can.	Foia	Nr.d.	Semnat.	Data	Institutie timpurie	faza	plansa	planse
ASP	Mihaila V.				06.21		PE	19	
ISP	Hihlat E.				06.21	Balustrada din metal Bl-4; Nod I, II, III; Sectiunea 1-1, a-a; Specificatia materialelor	SRL "Geo-Cad-Proiect" mun. Balti		
Elaborat	Ciobanu V.				06.21				

1. Toate imbinarile prin sudura se va efectua cu electrozi tip 3-42 ГОСТ 9467-75, imbinarea de sutura cu inaltimea h=6mm, lungimea - pe toata lungimea imbinarii.
2. Dupa executarea lucrarilor de sudura imbinarile trebuie curatate si executata protectia anticoroziva.
3. Protectia anticoroziva a constructiilor din metal se va efectua in corespundere cu NCM E.04.04:2016 "Proiectarea protectiei anticorozive a constructiilor".
4. Constructiile din metal trebuie sa fie grunduite cu 1 strat de grund ГФ-021 (ГОСТ 25125-82), urmata de vopsirea cu vopsea emailata ПФ-133 (ГОСТ 926-82) cu grosimea 100 мкм.
5. Plansa data se citeste cu pl.-18.

Nr.inve.a orig. Data si semnatura Nr.inve.schim.